



## Restauration de la ferme **Etat des lieux et perspectives**

Présentation au Comité de la section vaudoise de Patrimoine Suisse  
La Doges, La Tour-de-Peilz, le 9 novembre 2017



# Sommaire

---

- Fondation
- Activités proposées
- Organisation de projet
- Principes adoptés
- Plans de présentation et d'exécution
- Etapes de réalisation
- Réalisation de la 1<sup>ère</sup> étape
- Détails de la 2<sup>ème</sup> étape
- Contacts

## Fondation

---

- La *Fondation Les Mollards-des-Aubert* est constituée en 2004 avec l'achat de la ferme et du domaine
- But : sauvegarde et exploitation de la propriété, dans son caractère historique et rural, au service des intérêts de la conservation d'un patrimoine bâti et naturel de grande valeur
- Les sociétés fondatrices sont :



SCHWEIZER HEIMATSCHUTZ  
PATRIMOINE SUISSE  
HEIMATSCHUTZ SVIZZERA  
PROTECZIUN DA LA PATRIA



# Fondation

---

## Membres du Conseil de fondation :

- De Tscharner Nelly, présidente\*
  - Aubert Josiane, v-présidente\*
  - Aubert Sylviane, trésorière\*
  - Reymond Jacky, secrétaire\*
  - Jutzeler Jean-François\*
  - Di Lello Claudio, architecte\*
  - Fivat Suzanne
  - Jutzeler Rubin Sandrine
  - Mundler Jean
  - Piguët Jean-Luc
  - Vallotton Jaques
- \* *Membres du CODIR*

# Fondation

---



Les membres présents de la Fondation avec devant: Nelly De Tscharner, présidente, Suzanne Fivaz. Derrière de g. à dr.: Josiane Aubert, vice-présidente, Jacky Reymond, Sylviane Aubert, Jaques Vallotton et Claudio di Lello, architecte.

## Activités proposées

---

**Le public sera le principal bénéficiaire** du domaine et de la ferme, une fois ce dernier restauré :

- Ouverture de la ferme dans le cadre de visites organisées ;
- Location d'un appartement via le réseau national «Vacances au cœur du Patrimoine» ;
- Intégration de la ferme dans les activités du Parc Jura Vaudois ;
- Présentation permanente de l'atelier et des œuvres de Pierre Aubert et organisation de manifestations à sa mémoire.

# Organisation de projet

---

Se réunit 2-3 x par année

## Conseil de Fondation

11 membres

Maître de l'ouvrage :  
Décisions stratégiques et  
recherche de fonds

Se réunit 4-6 x par année ou  
1 x par mois lors des travaux

## Comité de direction

6 membres

Maître de l'ouvrage :  
Décisions opérationnelles

## Chef de projet

C. Di Lello, Architecte

Représentant du MO  
Contrôle et coordination

## Mandataires

Claden Andermatt Architectes  
Ingénieurs et spécialistes

## Entreprises

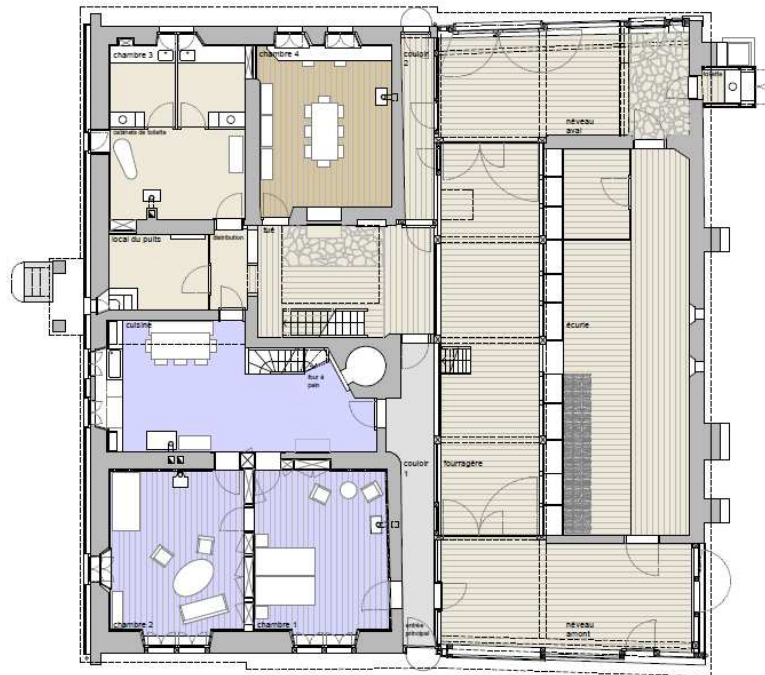
## Principes adoptés

---

- Financement et réalisation des travaux en 3 étapes ;
- Restauration au plus proche de l'existant et conservation des éléments significatifs (tué, cheminée, puit de lumière, etc.) ;
- Adjudications à des entreprises locales, en priorité ;
- Choix des matériaux et mise en œuvre traditionnelle ;
- Utilisation d'énergies renouvelables ;
- Accueil de famille (max. 6 pers.), 8 à 10 semaines par année, en été.



# Plans de présentation



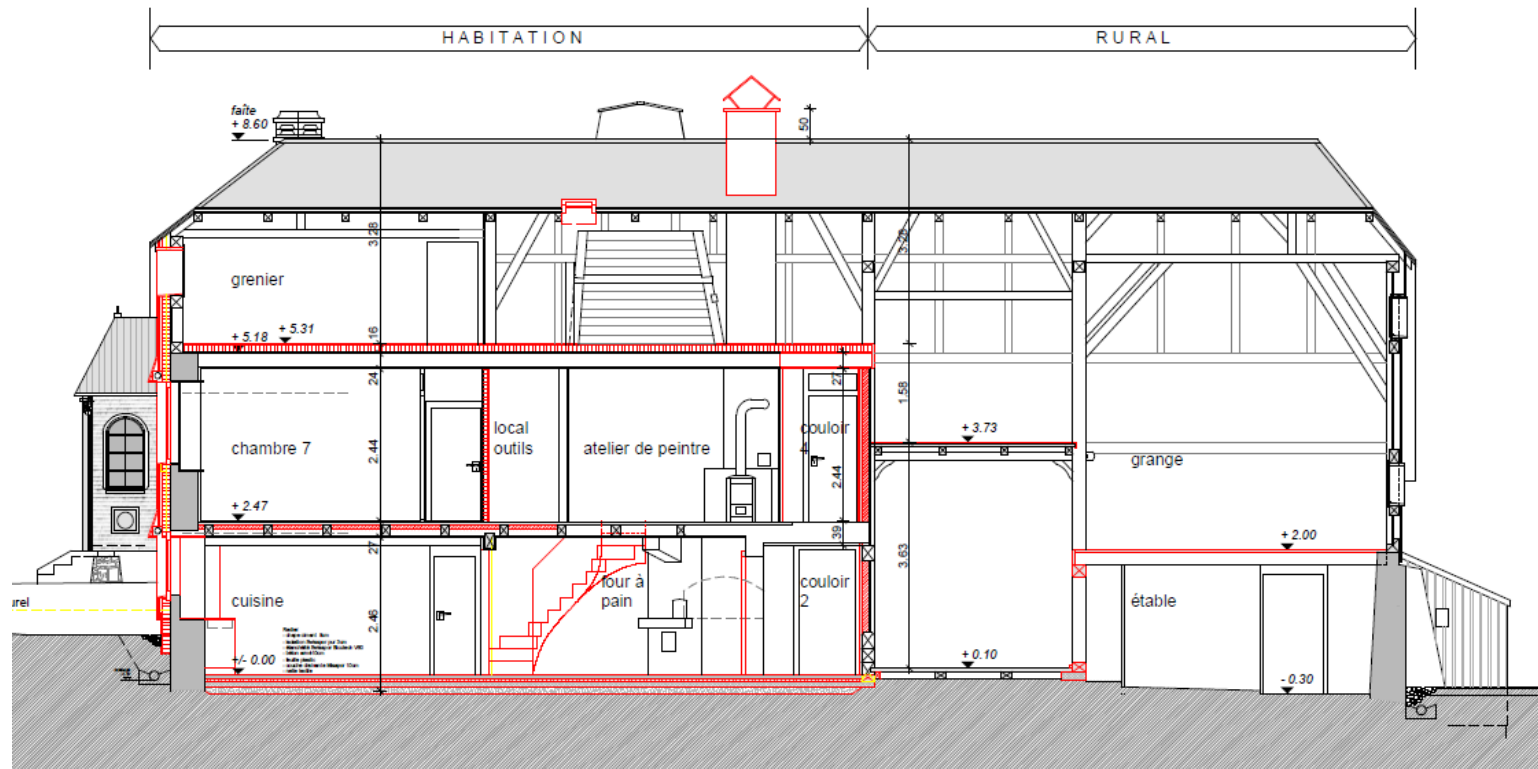
rez-de-chaussée



étage



# Plans d'exécution



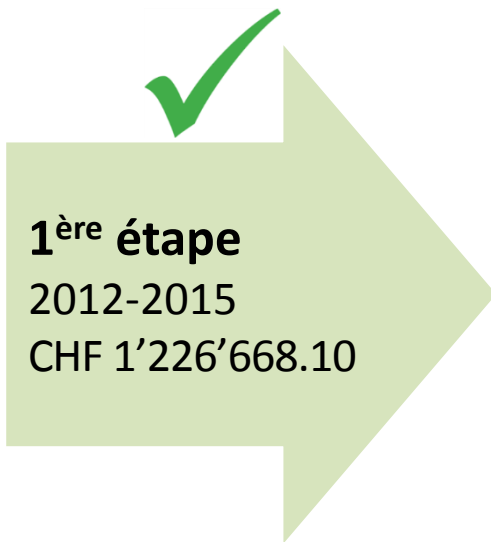


# Plans d'exécution



## Etapes de réalisation

---



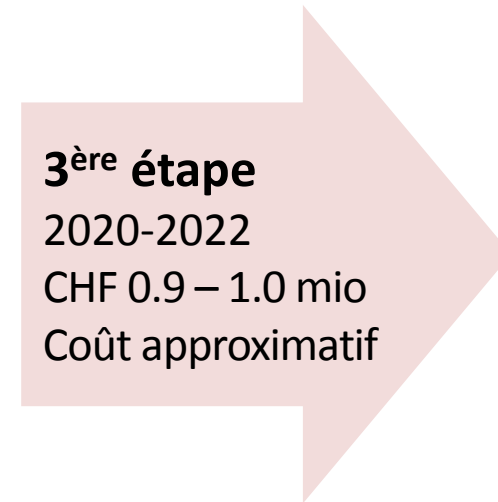
### Travaux urgents

- Drainages
- Restauration du rural
- Assainissement du rez
- Restauration de la cuisine (étage)



### Enveloppe extérieure

- Façades habitation
- Toitures, yc panneaux photovoltaïques
- Gestion des eaux



### Aménagements intérieurs

- Aménagement du rez
- Restauration de l'étage
- Mobilier et poêles
- Partie muséale

## Travaux de la 1<sup>ère</sup> étape

---





## Travaux de la 1<sup>ère</sup> étape

---



Octobre 2012

## Travaux de la 1<sup>ère</sup> étape

---





## Travaux de la 1<sup>ère</sup> étape

---



## Travaux de la 1<sup>ère</sup> étape

---





## Travaux de la 1<sup>ère</sup> étape

---



## Travaux de la 1<sup>ère</sup> étape

---



## Travaux de la 1<sup>ère</sup> étape

---





## Travaux de la 1<sup>ère</sup> étape

---



## Travaux de la 1<sup>ère</sup> étape

---



## Travaux de la 1<sup>ère</sup> étape

---



Avril 2014



## Travaux de la 1<sup>ère</sup> étape

---



Août 2014

## Travaux de la 1<sup>ère</sup> étape

---



## Travaux de la 1<sup>ère</sup> étape

---



Octobre 2014



## Travaux de la 1<sup>ère</sup> étape

---



## Travaux de la 1<sup>ère</sup> étape

---



## Travaux d'entretien réguliers

---

Travaux d'entretiens réguliers réalisés par la Fondation :

- Entretien du **paysage** soutenu financièrement par *PRO NATURA*
- Entretien des **murs** soutenu financièrement par le *PARC JURA VAUDOIS* et *Jean-François Jutzeler*



## Coût de construction de la 1<sup>ère</sup> étape

---

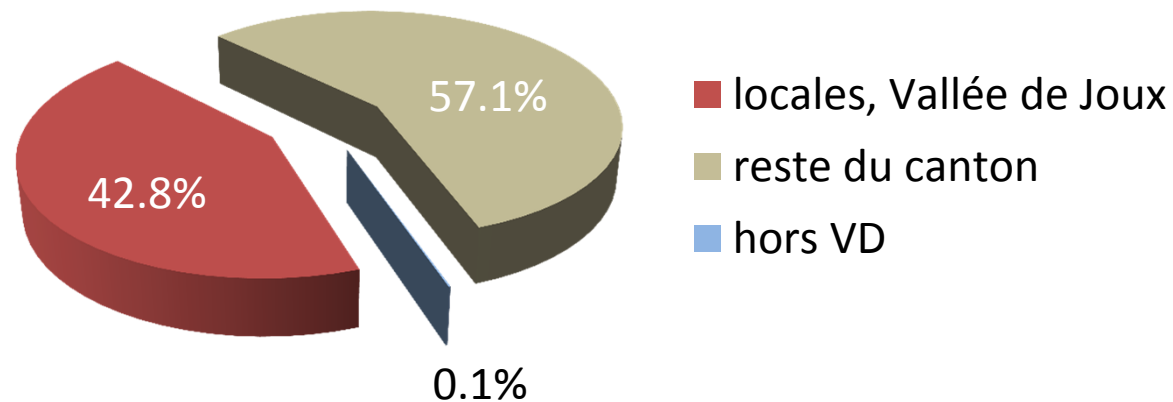
• CFC 1 Travaux préparatoires	CHF	136'658.30
• CFC 2 Bâtiment	CHF	1'006'613.15
• CFC 4 Aménagements extérieurs	CHF	64'540.50
• CFC 5 Frais secondaires	CHF	18'856.15
<b>Total</b>	<b>CHF</b>	<b>1'226'668.10</b>

*Honoraires : CHF 175'925.00 directement imputables à la 1<sup>ère</sup> étape et CHF 226'119.95 à l'ensemble du projet*

## Coût des travaux de la 1<sup>ère</sup> étape

---

- Coût total des travaux : CHF 802'777.80
- Part des travaux adjugés à des entreprises :
  - locales, de la Vallée de Joux : 42.8% (CHF 344'067.25)
  - du reste du canton : 57.1% (CHF 458'710.55)





## Détails de la 2<sup>ème</sup> étape

---

### Contenu et orientations

- Réfections des murs en maçonnerie de l'habitation et revêtement en tavillons ou bardage métallique de la façade sud-ouest ;
- Restauration des volets et fenêtres en bois ;
- Reconstruction du porche d'entrée en tavillons ;
- Assainissement des toitures de l'ensemble de la ferme avec une couverture en tôles métalliques ;
- Création d'une fosse étanche pour les eaux sanitaires et d'une citerne pour la récupération des eaux de pluies ;
- Installations de panneaux photovoltaïques.

## Détails de la 2<sup>ème</sup> étape

---

### Financement

- Recherche de fonds nécessaires à l'étude et à la réalisation de la 2<sup>ème</sup> étape de la restauration ;
- Budget des travaux basé à 90% sur des offres d'entreprises ;
- Plus du 80% des travaux seront adjugés à des entreprises locales, de la Vallée de Joux ;
- Solutions techniques vérifiées ;
- Projet initial redimensionné ;
- **Montant recherché : CHF 795'000.– (net TTC), honoraires inclus.**

## Détails de la 2<sup>ème</sup> étape

---

### Coût de construction

• CFC 1 Travaux préparatoires	CHF	35'000.00
• CFC 2 Bâtiment	CHF	682'000.00
• CFC 5 Frais secondaires	CHF	7'500.00
• CFC 6 Divers et imprévus (10%)	CHF	70'500.00
		<hr/>
<b>Total</b>	<b>CHF</b>	<b>795'000.00</b>

## Détails de la 2<sup>ème</sup> étape

---

### Coût de construction par parties d'ouvrage

• Gestion des eaux	CHF	35'000.00
• Toitures	CHF	313'500.00
• Façades	CHF	267'000.00
<hr/>		
<b>Total travaux</b>	<b>CHF</b>	<b>615'500.00</b>
• Honoraires	CHF	101'500.00
• Frais secondaires	CHF	7'500.00
• Divers et imprévus (10%)	CHF	70'500.00
<hr/>		
<b>Total</b>	<b>CHF</b>	<b>795'000.00</b>

## Détails de la 2<sup>ème</sup> étape

---

### Calendrier prévisionnel

- Obtention espérée des fonds : hiver 2018
- Étude et préparation de l'exécution : printemps 2018
- Autorisations complémentaires : été 2018
- **Début des travaux 2<sup>ème</sup> étape : été - automne 2018**
- **Fin des travaux 2<sup>ème</sup> étape : fin 2019**



## Contacts

---

**Fondation Les Mollards-des-Aubert**

**Nelly de Tscharnier, présidente**

***info@les-mollards-des-aubert***

**M. 079 606 14 29**

**[www.les-mollards-des-aubert.ch](http://www.les-mollards-des-aubert.ch)**



Fondation  
Les Mollards-des-Aubert  
Le Brassus - Vallée de Joux

**Merci de votre attention !**

Claudio Di Lello – 09.11.2017

